

春夏秋冬を考えて

ファッションをデザインしよう！



ATAM ACADEMY
フロンティアコース

みなさんは好きな服・好きなコーディネートはありますか？
好きな理由を考えてみてください。
また、春夏秋冬どの季節の服が好きですか？
なんでその季節の服が好きなのか、考えたことはありますか？

今回は「場面」「色」「素材」といった要素を意識して、
春夏秋冬のファッションをデザインしよう！

【今月のかだい】

- ・ TPO に合わせた服そうを知ろう
- ・ 色のもつ印象や、色の組み合わせを知ろう
- ・ 素材ごとに描きわけをしよう
- ・ 春夏秋冬のファッションを描いてみよう





ステップ1

TPO に合わせた服そうを知ろう

ATAM ACADEMY
フロンティアコース

TPO の言葉を知っていますか？また、意味は知っていますか？
Time（時間）、Place（場所）、Occasion（場合）をりやくしてTPOと呼んでいます。
TPO に合わせた服を選ぶことでその空間・場所を心地よくすごすことができます。
ここではTPOを大切に服そうを考えてみよう！

※「TPO」は日本で作られた和製英語なので、海外では通じません。



TPO に合わせていないとどんなことが起こるか考えてみよう。

登山に行くときに
ドレスを着て行くとどうなるでしょう？



TPO を守らない
おしゃれは、楽しいイ
ベントも台無しにし
てしまう可能性がある
のです。

その場にあった服そ
うでおしゃれをす
ることのでき、その
場所やイベントを全
力で楽しむことが
できます。



どんな場所、どんな天気、どんな時間などなど
着ていく場所に合わせた服装は考えることがたくさんあります。
ワークシートのテーマに合わせて TPO を合わせた服装を考えてみましょう。

ジェットコースターがある
夏のテーマパーク

ジェットコースターを楽しみ
たいからズボンがいいかな

夏は暑い日が多い。。
アトラクションにも並ぶかな

たくさん歩くかも！



こんなことを
考えたよ

まぶしいと目が疲れて
しまうから、サングラ
ス。

暑さ対策に首から下
げられるミニ扇風機。

肩からもかけられるカ
バンは口にチャックが
あるよ。物が落ちにく
いはず！

はきなれたスニーカー



ステップ2

色のもつ印象や、色の組み合わせを知ろう

ATAM ACADEMY
フロンティアコース

わたしたちのまわりにはさまざまな色があります。
世の中にあるたくさんのモノの色は、人によって“意図的”にデザインされていることを知っていますか？これを「色彩心理学（しきさいしんりがく）」といいます。



色が持つ「印象」を使って、見せたいように印象を“コントロール”しよう。

それぞれの色が持つ「印象」 ※色の印象は国・文化の違いによって見えかたがかわります

【赤】

力強さや情熱的。リーダーシップ。
けいかい心や注意かんきを
うながすこともできます。

【青】

さわやかで冷静ちんちやく。クール。
精神的に落ち着いたり、
大人な印象を与えます。

【オレンジ】

楽しく健康的。

【紫】

高貴、上品。

【黒】

力強さ、
けんい的、高級。

【白】

けっ白や清けつ。

【黄】

明るく前向き。
幸福の象徴

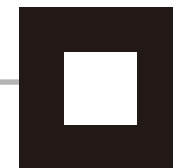
【緑】

安心や、いやし。
黄緑色は若々しい印象。

収縮（しゅうしゅく）色と膨張（ぼうちょう）色

暖色や白のように明度の高い色は、大きく見えることから“膨張色”逆に寒色や黒のように明度が低い色は、小さく見えることから“収縮色”と呼ばれます。

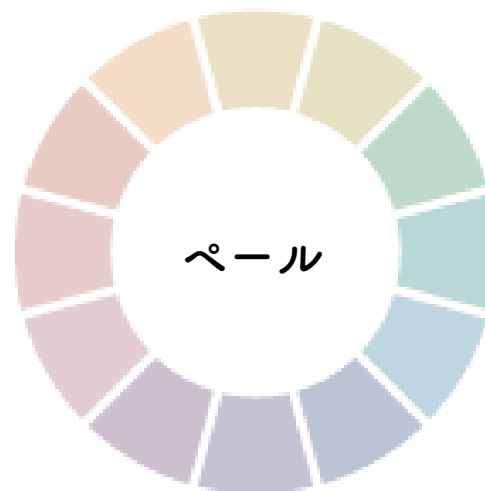
細く見せたい部分に収縮色を使い、その他の部分に膨張色を使うことで、引き締まった印象を与えます。



色の「トーン」と「印象」



あざやかな
ハデな
積極的な
目立つ
活気のある



うすい
さわやかな
若々しい
浅い
澄んだ (すんだ)



灰みの
渋い (しぶい)
シックな
地味な
かれた



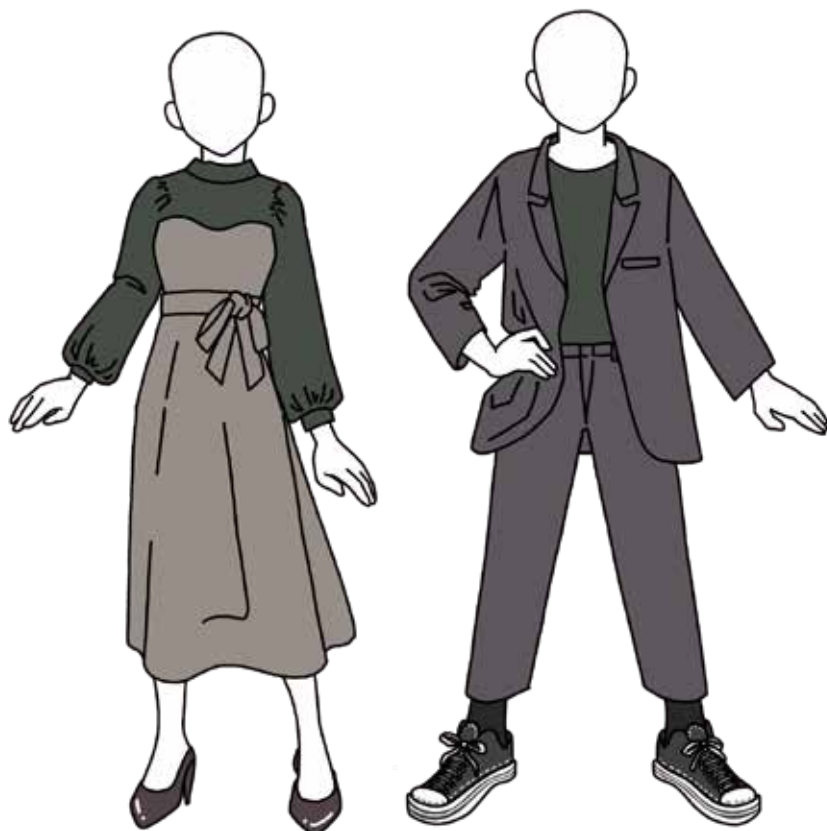
こい
深い
和風の
伝統的な
充実した

「トーン」は日本語で“色調”です。明るさやあざやかさの調子を表しています。

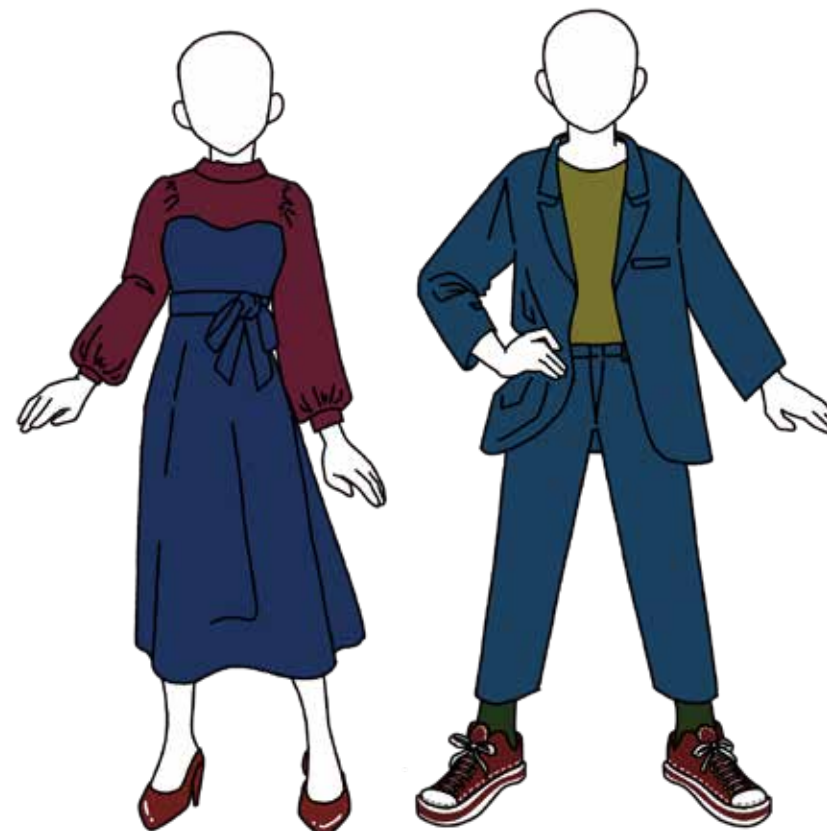
上の4つはトーンの一部です。もっと色のことが知りたい！という場合は、「色 トーン」で調べてみよう！

トーンでイメージをコントロールしよう

グレイッシュでシックに



ディープなトーンで深みのある印象に



全く違う色の組み合わせでも、「トーン」を合わせることで見やすくなったりします。
このワークシートではトーンを意識して取り組んでみてね！



ステップ3

素材ごとに描きわけをしよう

ATAM ACADEMY
フロンティアコース

季節ごとの服の素材を考えてみましょう。

“素材”を描き分けることができれば、季節や温度を想像させることができます。
四季に合う素材を考え、それぞれの素材の特徴を知りましょう。



どんな素材が思いつくかな？
今着ている服をまずは観察してみてね！

色が同じでも素材が違えば印象が異なります。

同じ形の帽子が2つあるとします。

一方は麦わら帽子で、もう一方は毛糸で編まれたニット帽です。

どちらが冬に向いていて、夏に向いているのか分かる人が多いと思います。



藁（わら）はすき間ができ、風を通す。
通気性のよさがとくちょうです。



毛糸は糸の中に小さなすき間がたくさんあり、空気をふくんでいることで温もりをキープすることに長けている。

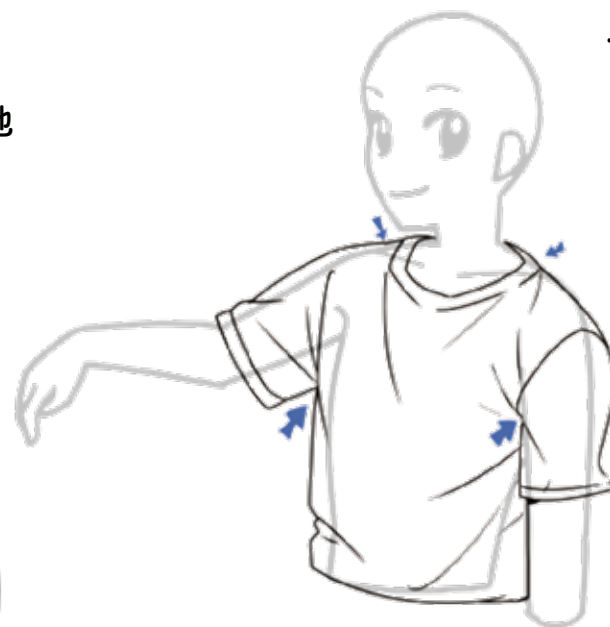
素材のとくちょうを知ることは、描きわけの「ヒント」になることがあります！

厚みの描きわけ

夏と冬では服の“厚み”がことなります。厚みが変わると服のシワの入り方が変わります。うすい服。厚い服ではどのような表現の差が出るか観察してみましょう。



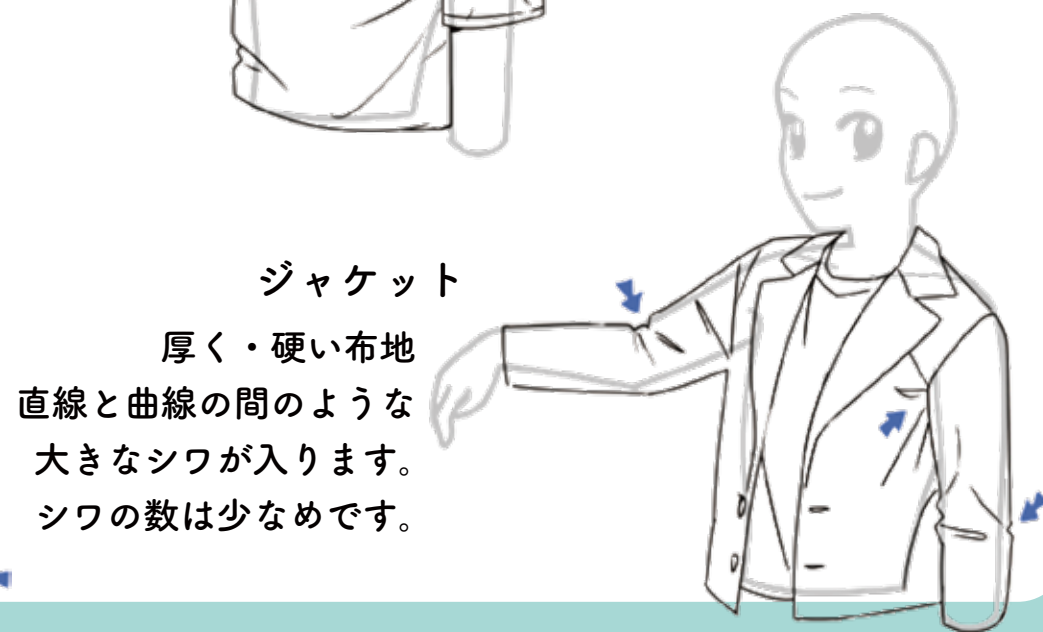
パーカー
厚く・やわらかい布地
ゆったりした曲線の
大きなシワが
少し入ります



Tシャツ
うすく・やわらかい布地
ゆったりした曲線の
小さなシワが少し入ります
シワの数はパーカーよりも
少し多めです



ワイシャツ
うすく・硬めの布地
細かく直線の小さな
シワがたくさん入ります



ジャケット
厚く・硬い布地
直線と曲線の間のような
大きなシワが入ります。
シワの数は少なめです。



ステップ4

春夏秋冬のファッションを描いてみよう

ATAM ACADEMY
フロンティアコース

いつ、どこに、なにをしにいく服装か考えよう
TPO・色・素材などさまざまな角度から、
自分のテーマに合わせたファッションデザインをしてイラストを完成させよう！

テーマ

美術館を楽しむ！

メモ

脱ぎ着できる、
羽おりやカーディガン

静かに歩けるくつ。
ヒールははかない

場所のとくちょう

天気 室内が主

温度 空調管理されている。
冬はあつく感じることもある。

その他 静かな場所。
大きな荷物と、とがった物は
人・作品に危ない。
展示テーマに合わせて
コーディネートする。

テーマに合わせたファッションデザイン

春



こんなことを
考えたよ

春に印象派展を
見に行く想定。

春を感じる、やさ
しくて明るい色を
選んでいる。

印象派を連想する、
小さなドットの
模様が入ったワン
ピース。

暑いときはカー
ディガンを脱げる

秋



こんなことを
考えたよ

秋は野獣派展
(フォービズム)
を見に行く想定。

少し寒い日もある
ので、ショート
ブーツ。

フォービズムを意
識したガラと色は
秋の落ち着いたふ
んいきと合う。

カバンはロッカー
にあずけるよ。

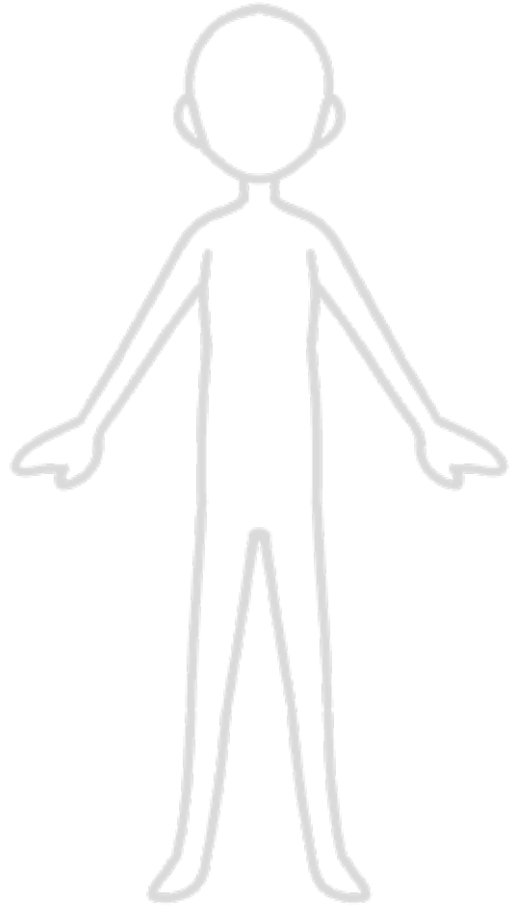


ステップ1

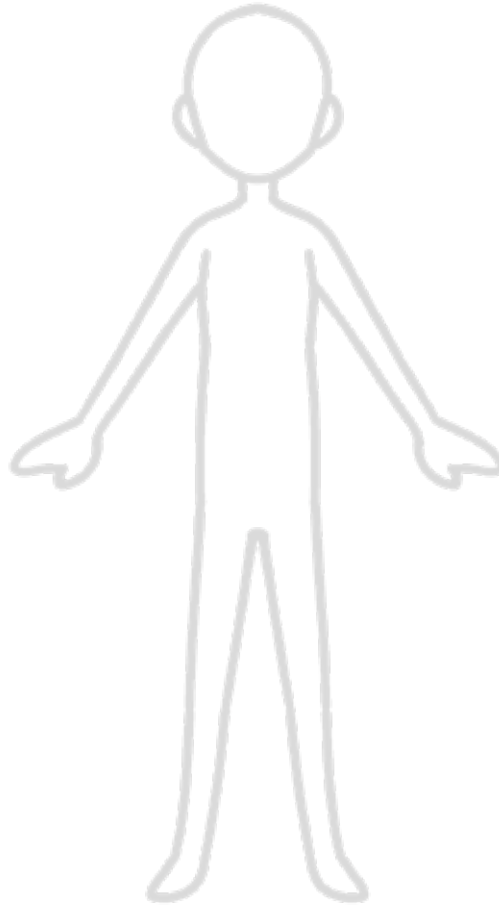
TPO に合わせた服そうを知ろう

ATAM ACADEMY
フロンティアコース

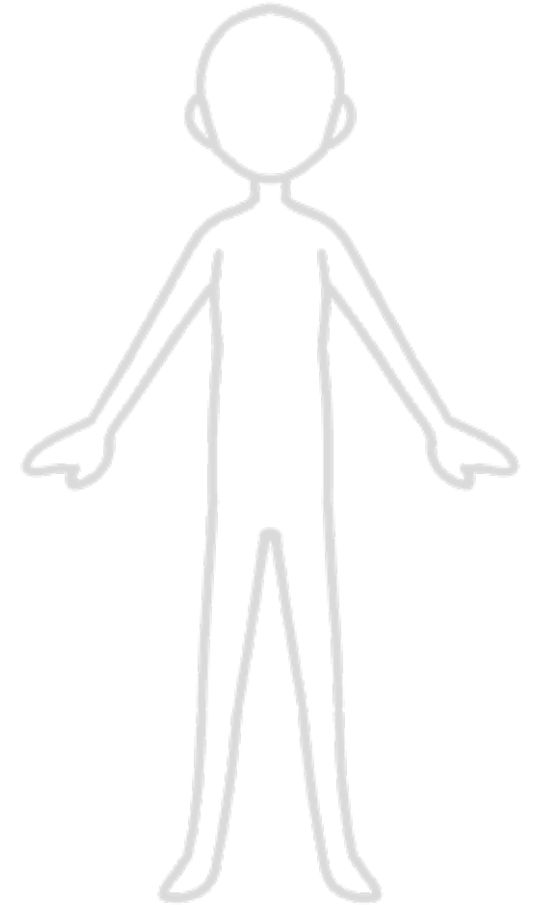
テーマに合わせて服そうを考えて、描いてね！



ジェットコースターがある
夏のテーマパーク



冬のお買い物



先生からのテーマ！



ステップ2

色のもつ印象や、色の組み合わせを知ろう

ATAM ACADEMY
フロンティアコース

やさしく、かわいい印象



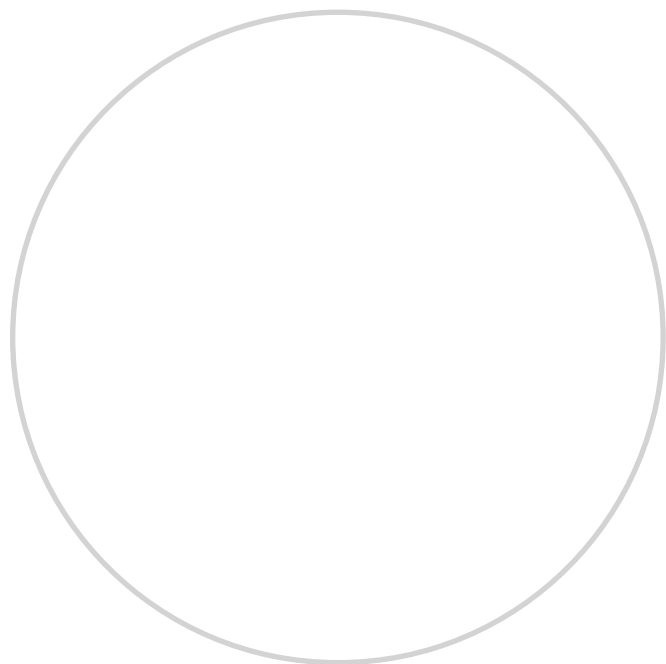
元気な印象



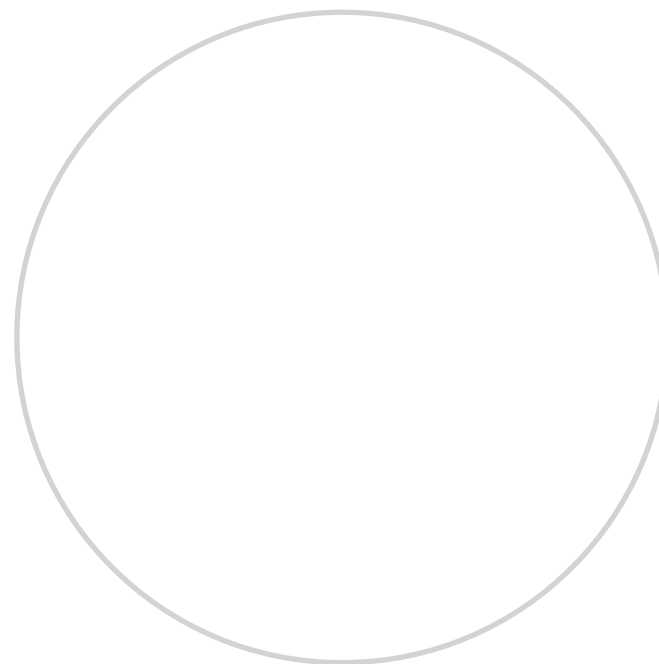


素材ごとに描きわけをしよう

ATAM ACADEMY
フロンティアコース



ツルツルのまる



ふわふわのまる

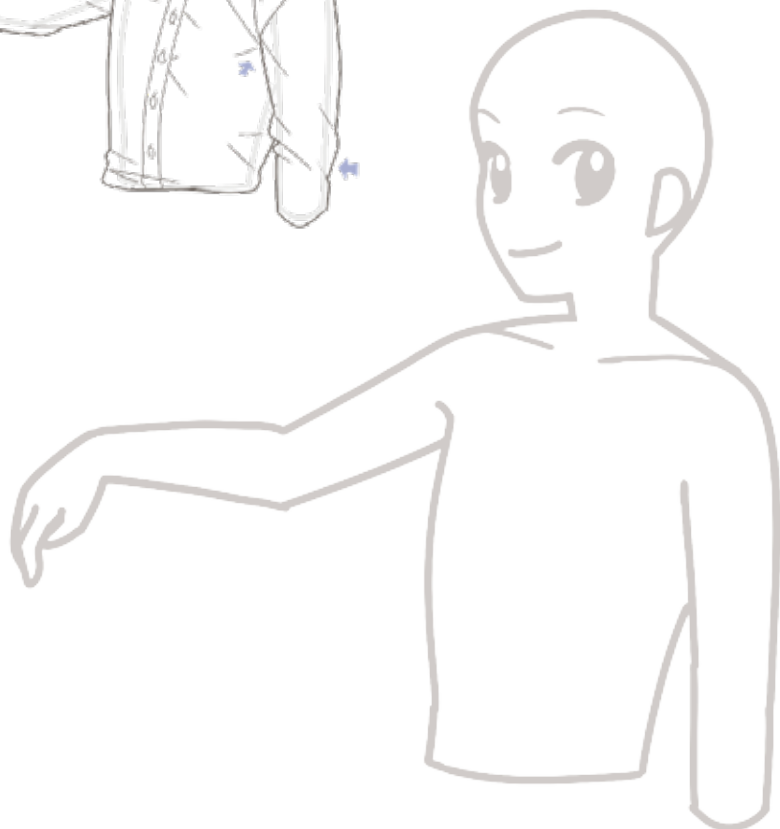


ステップ3

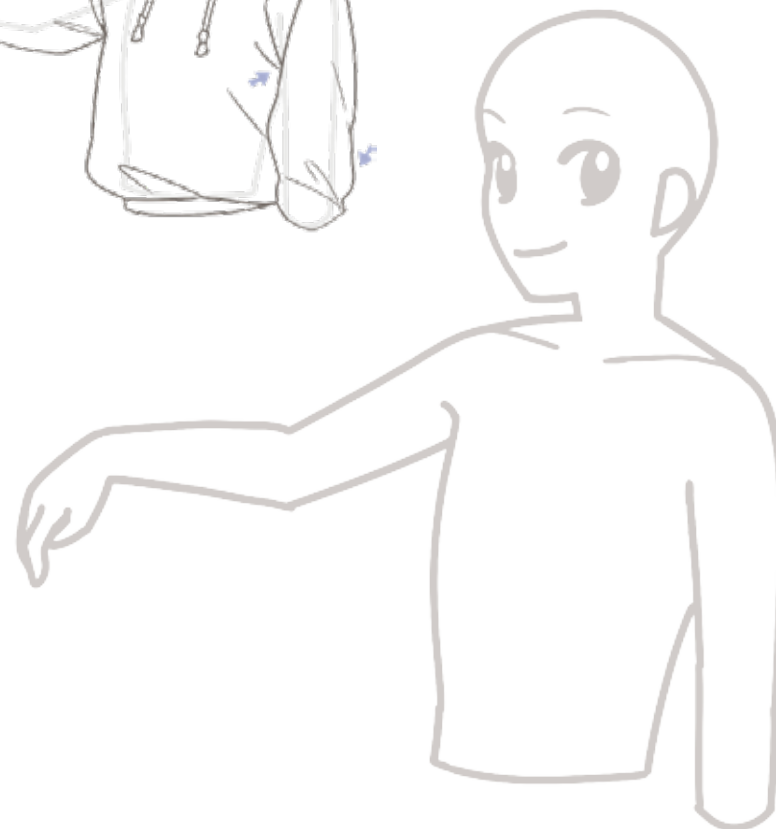
素材ごとに描きわけをしよう

ATAM ACADEMY
フロンティアコース

ワイシャツ



パーカー





ステップ4

春夏秋冬のファッションを描いてみよう

ATAM ACADEMY
フロンティアコース

テーマ

メモ

場所のとくちょう

天気

温度

その他



ステップ4

春夏秋冬のファッションを描いてみよう

ATAM ACADEMY
フロンティアコース

春

夏

秋

冬