

STEP3 アバターのせっていをつたえるポーズをかこう

STEP2 でかんがえた「せってい」と「デザイン」をもとに、キャラクターのこせいをポーズでひょうげんしましょう。

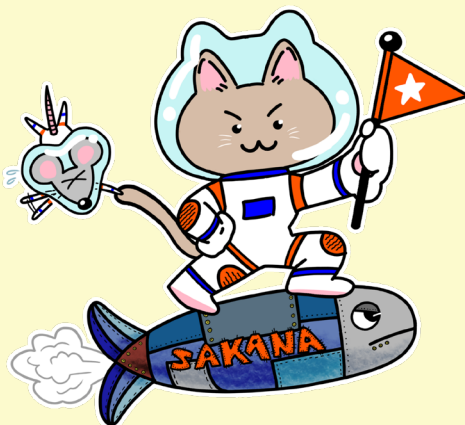
キャラクターが「好きなこと」や、「いつもいるばしょ」やどんな「しごと」をしているかなど、「ばめん」をイメージしながらかきましょう。

ひつようであれば「はいけい」もかいて、キャラクターがみりょくてきにみえるようにくふうしてみましょう。

せいかく



ばめん



はいけい



見本

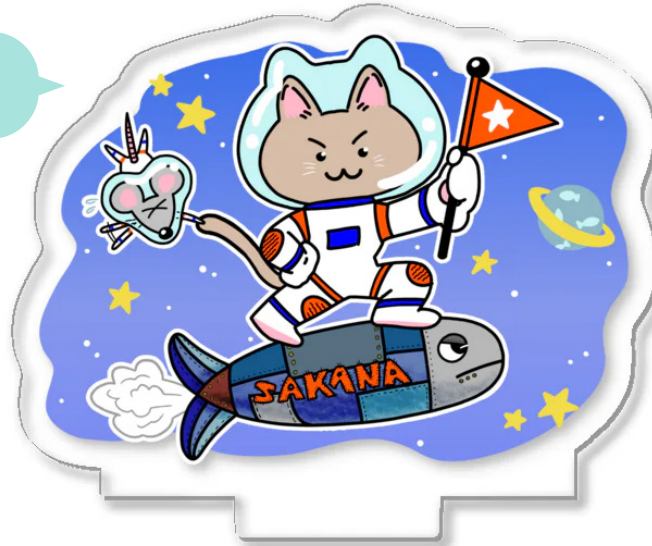
STEP3 でかくポーズは「さくひんてん」にもうしこむとアクリルスタンドになってギャラリーにかざられます。

かざられることをイメージしながらかきましょう。

かならずアタムのテンプレートをつかってかきましょう。

こんなふうになるよ!

かざられるの



「せいかく」にあったポーズをかこう

「たちかた」や「あるきかた」にも「こせい」があらわれます。
キャラクターのせいかくをそうぞうしながら ポーズをきめましょう。

げんき



おとなしい

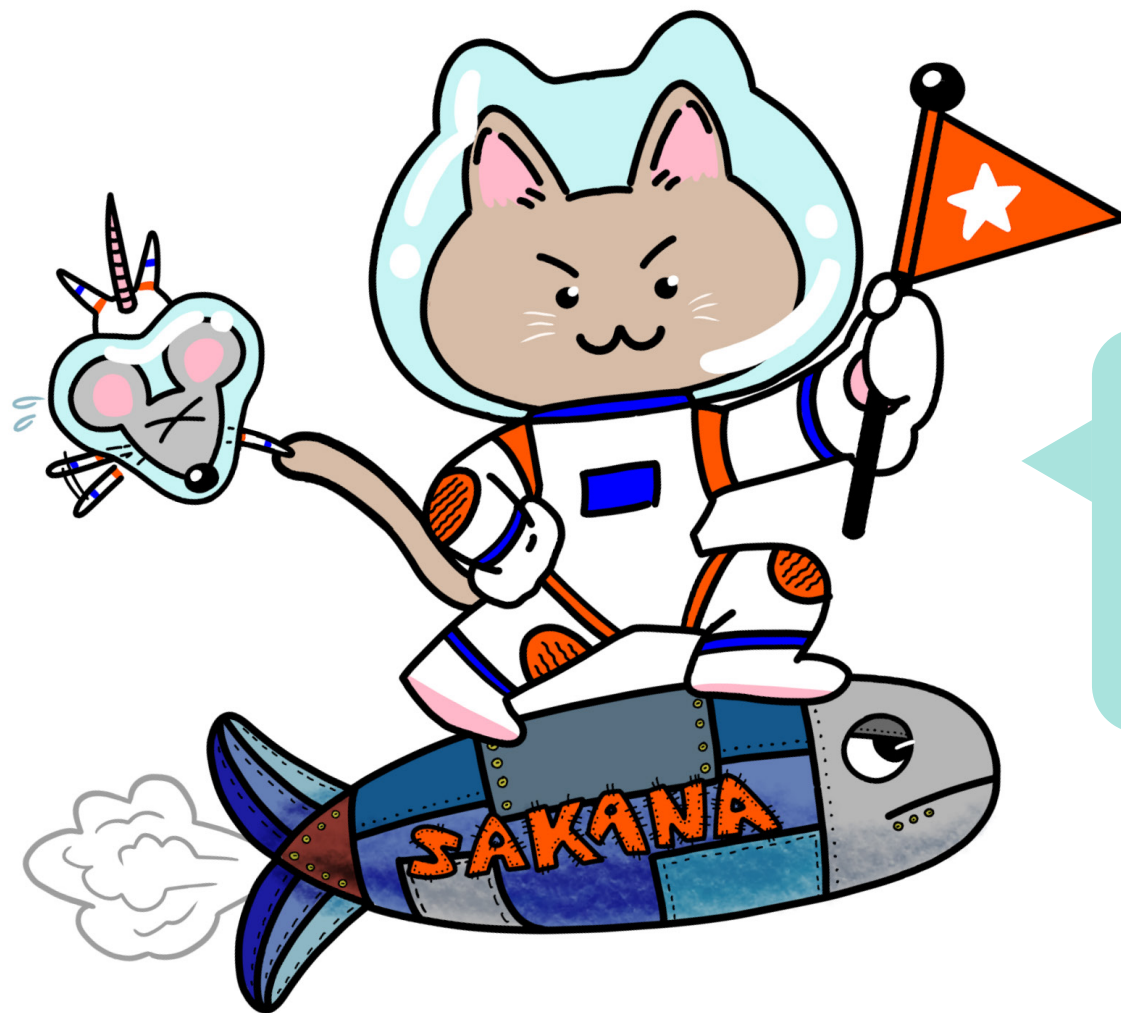


なきむし



ばめんにあったポーズをかこう

じぶんのキャラクターがどこにいて、なにをしているか、「ばめん」をかながえながらポーズをきめましょう。



ねこのうちゅうひこうしが
うちゅうで
おとものねずみと
ロケットにのって
ぼうけんしているポーズ

「はいけい」をかいてみよう

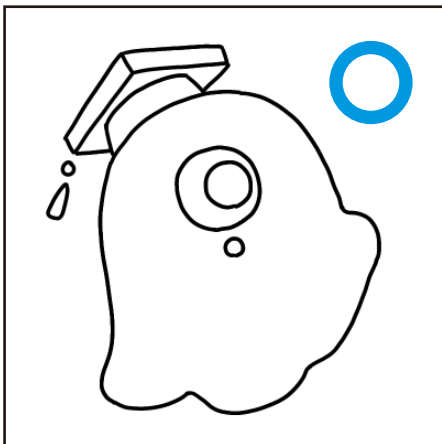
「はいけい」をかくと、「キャラクターがいるせかい」をくわしくあらわすことができます。



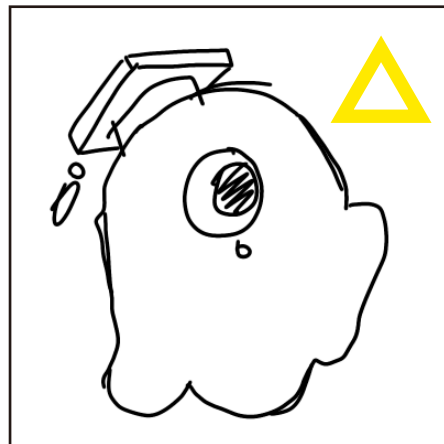
はいけいをかくと、キャラクターがどんなせかいにいるのか、つたわりやすくなりますね。

「せん」「ぬりわすれ・けしわすれ」にちゅういしよう

ていねいなせん



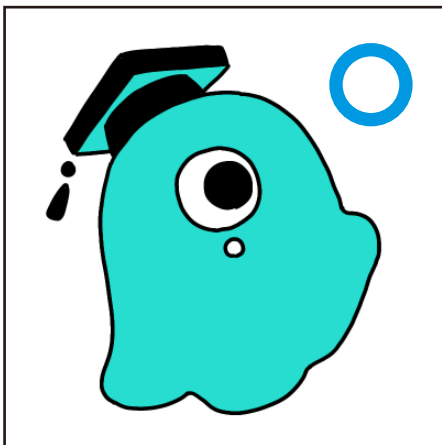
あらいせん



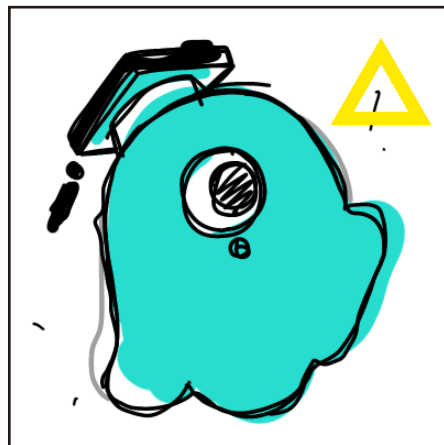
ていねいなせん・あらいせん

「あらいせん」がさいごまでのこってしまうと、みるひとは「このえはかんせいしていない」とおもってしまいます。「かんせいしている」とみせるために、「あらいせん」はさいごまでのこさないようにしましょう。

「ぬりわすれ・けしわすれ」がない



「ぬりわすれ・けしわすれ」がある



ぬりわすれ・けしわすれ

「ぬりわすれ」や「けしわすれ」も「かんせいしていない」とおもわれてしまいます。わすれているところがないか、よくしらべましょう。