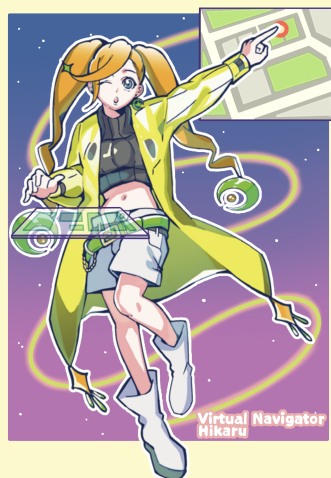


STEP4 アバターの設定資料を作ろう

アバターの魅力（みりょく）がより伝わりやすくなるように、キャラクターの設定をくわしく説明するための設定資料を作りましょう。

キャラクター



表情集



三面図



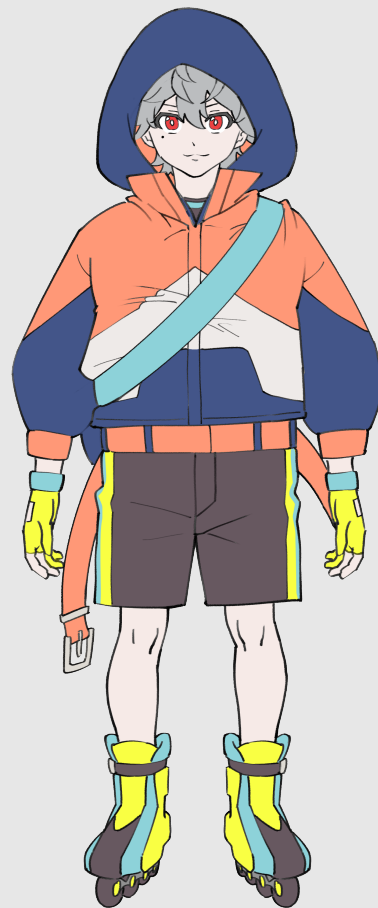
STEP3 で描いたポーズにプラスして、表情集や、大切なアイテムの説明、キャラクターの三面図などをのせたりするとよいでしょう。必ず全てをのせる必要はありません。自分が特に伝えたいことをピックアップし、工夫してレイアウトしてみましょう。

Messenger

Avatar Design



ネットワークの波によって、メールを配達してくれるメッセンジャー。メールが届くとあなたのPCやスマートフォンの画面に現れて、お知らせしてくれます。



Front



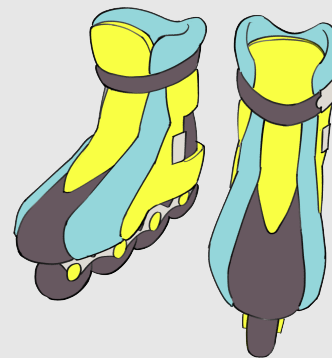
Back



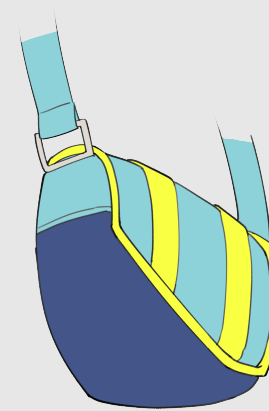
Side



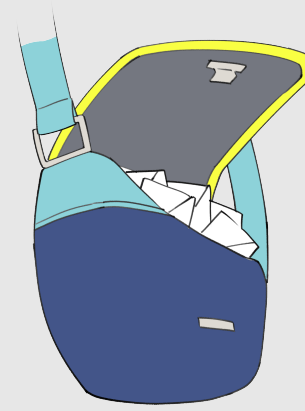
フードを脱いだ様子

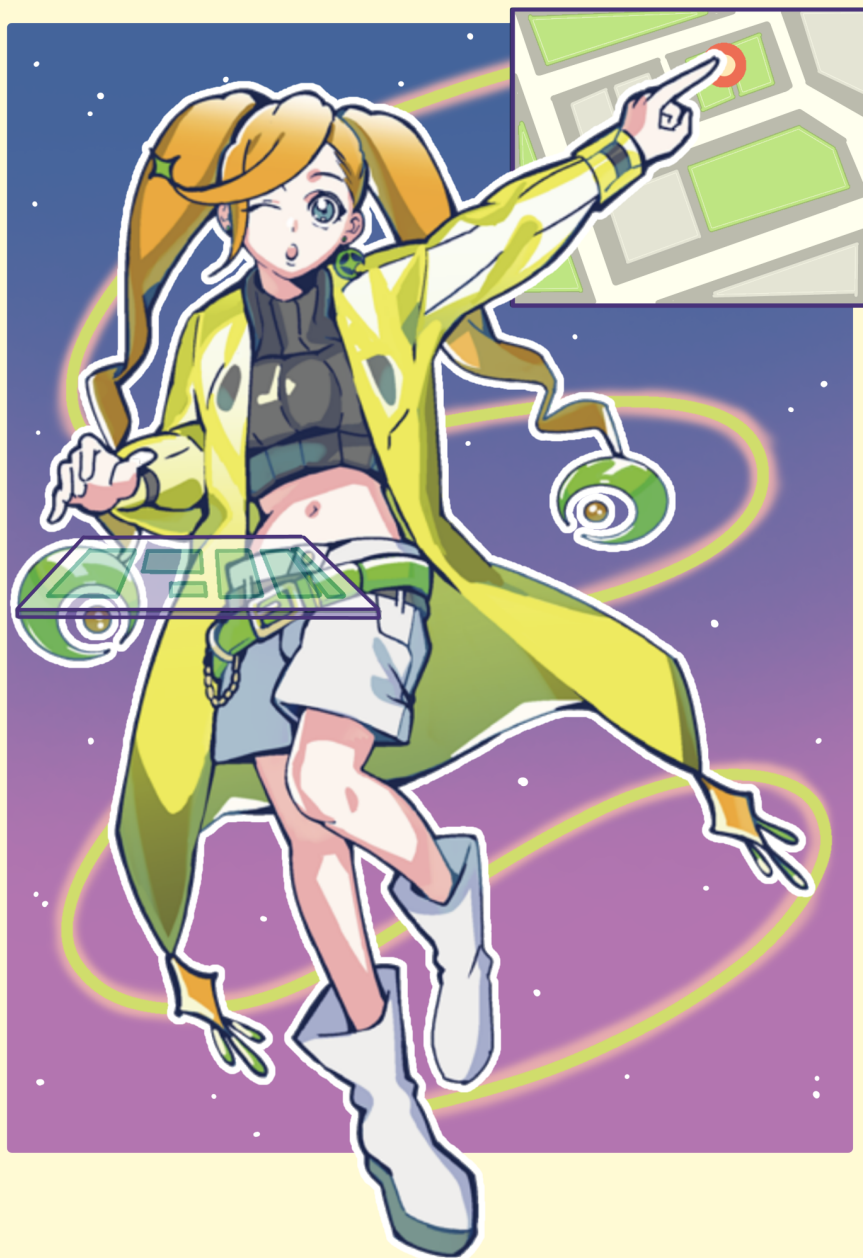


素早く配達するための
ローラースケート



メールを入れるメッセンジャーバッグ





Virtual Navigator Hikaru

Avatar Design

バーチャルナビゲーターのひかるちゃん。

みんなの生活を便利にするために、アプリで毎日の天気やニュースなどの最新情報を配信中!

道に迷ったら、マップをひらいて正しい道も案内してくれるよ。



Happy



Angry



Sad



Fun



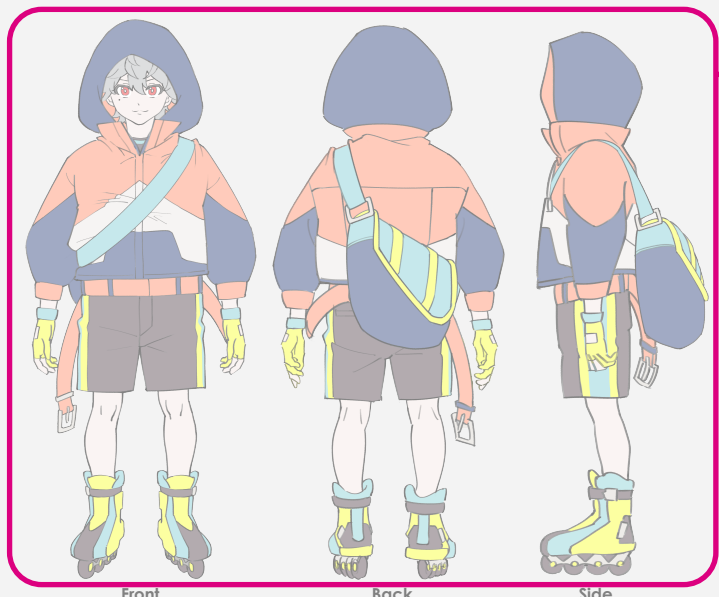
毎日たくさんのモニターを見てデータの管理をしているんだ。
バーチャル空間に住んでいて、みんなとはネットワークでつながっているよ!

アバターの設定資料を作ろう

Messenger Avatar Design



ネットワークの波によって、メールを配達してくれるメッセンジャー。メールが届くとあなたのPCやスマートフォンの画面に現れて、お知らせしてくれます。



Front Back Side



フードを脱いだ様子 素早く配達するためのローラースケート メールを入れるメッセンジャーバッグ

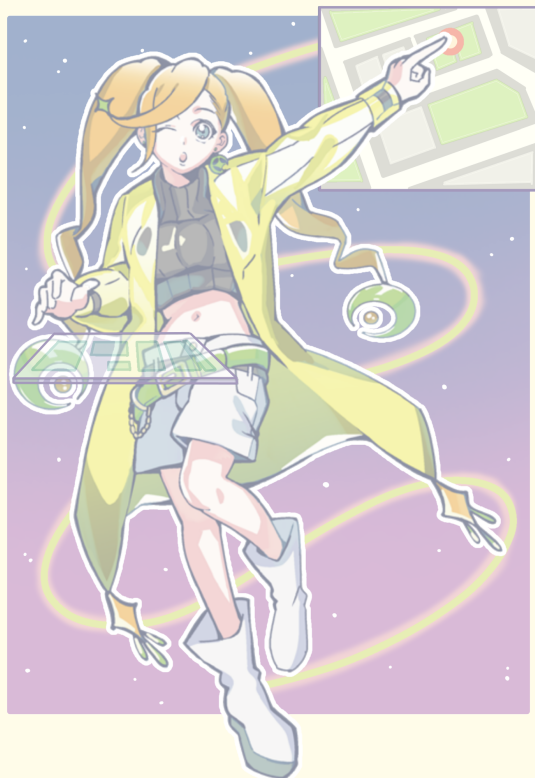
三面図

キャラクターの「前から見た様子」と「後ろから見た様子」と「横から見た様子」を三つ並べた図を三面図といいます。三面図を載せると、見る人に詳細なデザインが伝わりやすくなります。

大切なアイテムの説明

持ち物や靴などの細かいパーツをピックアップしてくわしく説明したり、「上着をぬいたらどうなるか」「変身したらどうなるか」といったことをのせると、より設定が伝わりやすくなります。

アバターの設定資料を作ろう



Virtual Navigator Hikaru Avatar Design

バーチャルナビゲーターのひかるちゃん。
みんなの生活を便利にするために、アプリで毎日の天気やニュースなどの最新情報を配信中！
道に迷ったら、マップをひらいて正しい道も案内してくれるよ。



Happy

Angry

Sad

Fun



毎日たくさんモニターを見てデータの管理をしているんだ。
バーチャル空間に住んでいて、みんなとはネットワークでつながっているよ！

文章

キャラクターの設定の中で特に大切な部分は、絵だけでなく言葉もそえて分かりやすくしましょう。

表情集

キャラクターの色々な表情を集めた「表情集」をのせると、自分のアバターの魅力を伝えやすくなります。基本的な喜怒哀楽（きどあいらく）に加え、さらに表情の種類を増やしていくことで、キャラクターの魅力がアップします。